



# E-Mail Management Optimierung Einführung und Grundlagen

**Lothar Leger**  
B&L Management Consulting GmbH

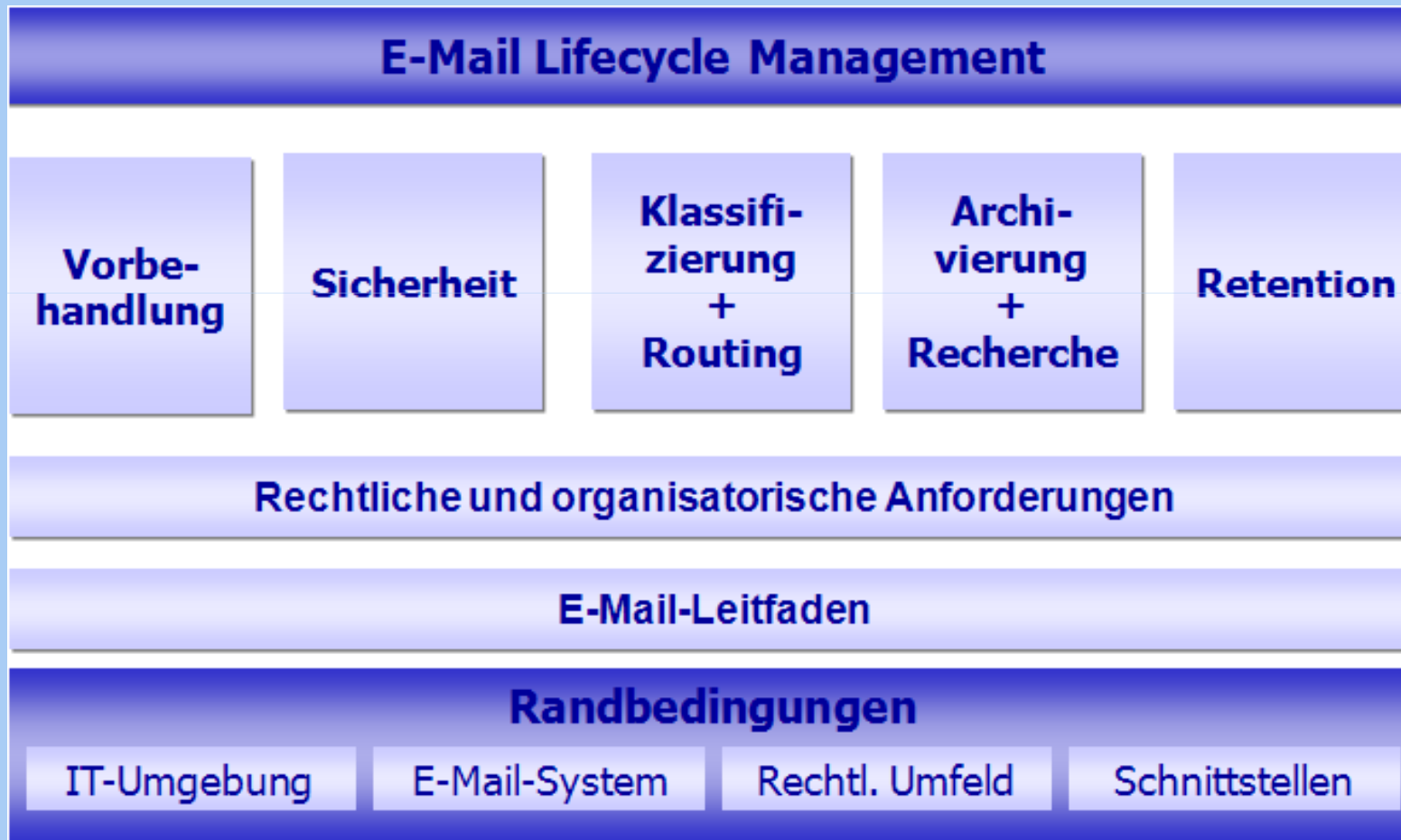


## Viele E-Mails sind unternehmenskritisch oder zumindest archivierungswürdig.

- Organisatorisch, i.S. einer Unterstützung der Geschäftsprozesse
- Rechtlich, i.S. einer Gleichstellung von E-Mails mit Geschäftsbriefen, sofern der Inhalt einer E-Mail geschäfts- oder steuerrelevante Daten und Informationen enthält.
- Technisch, i.S. einer Verknüpfung und Integration von E-Mails mit den spezifischen Geschäftsprozessen und den unterstützenden Workflow-Systemen
- Die Folge: *E-Mail-Management*



Bei der Behandlung von E-Mails ist der gesamte Lebenszyklus zu beachten.





## Wie kommen die E-Mails in das Archiv?

- Vollständige Archivierung aller E-Mails (Stichwort „Enterprise Vault“)
- Vorgangsgestützte Archivierung (z.B. aus Fachanwendungen oder aus einer virtuellen Poststelle)
- automatisiertes Auslesen definierter E-Mail-Verzeichnisse
- benutzergesteuerte Archivierung (Stichworte „drag & drop“, „speichern unter“ oder „archivieren“)

Vollständigkeit

Automatisierung

Individualisierung

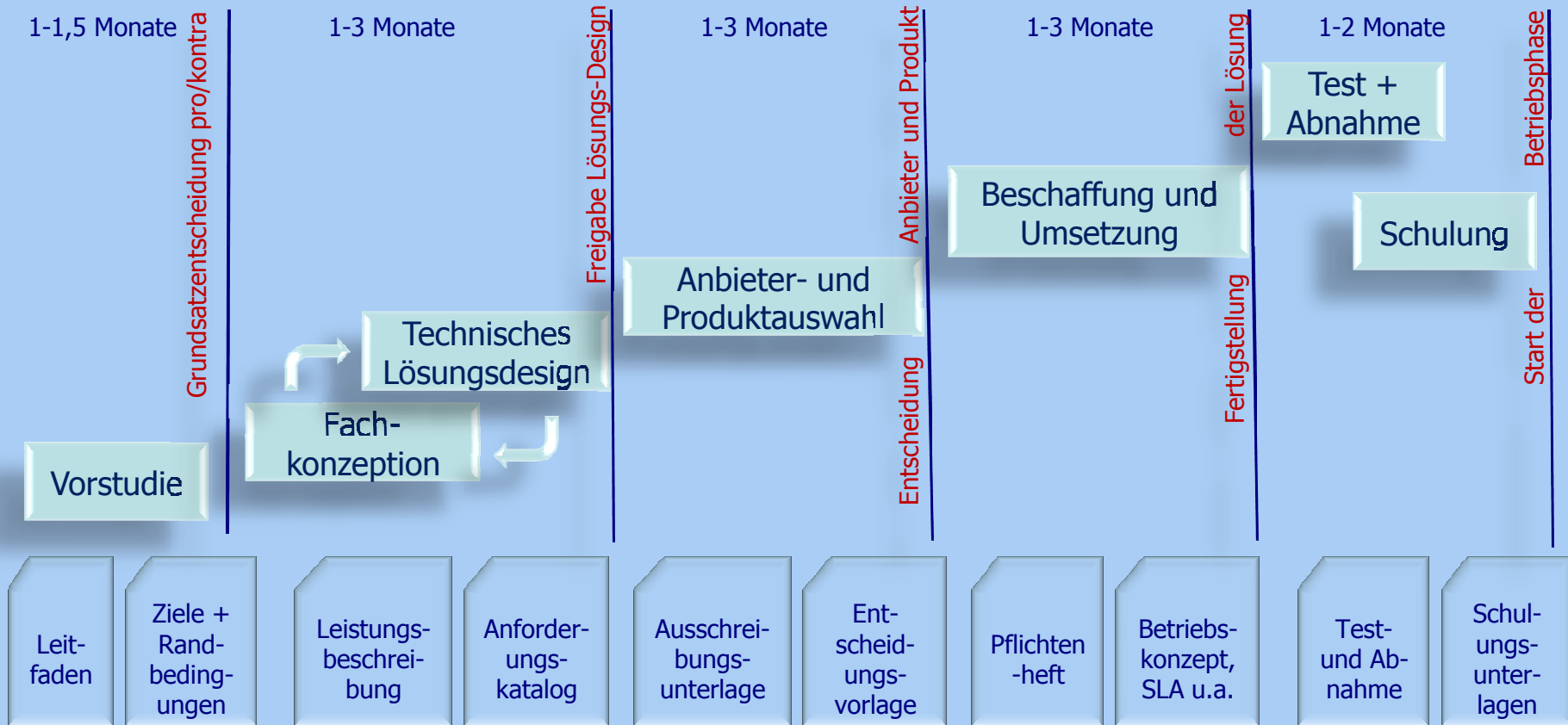


## Was ist im Einzelnen zu beachten und zu klären?

- Behandlung privater E-Mails
  - Organisatorische Regelung: erlaubt / nicht zulässig
- Art und Umfang der Indexierung
  - Betreff, Absender, Empfänger, Verteiler, sonstige Kopfdaten, Inhalte
  - Separate Behandlung von Anhängen
  - Was verbleibt in der Mailbox
- Zuordnung zu Prozessen
- Automatisierung der Ablage
- Suchmechanismen
  - Suche über Mailsystem / über DMS



# Einführung E-Mail-Management: Genug Zeit einkalkulieren



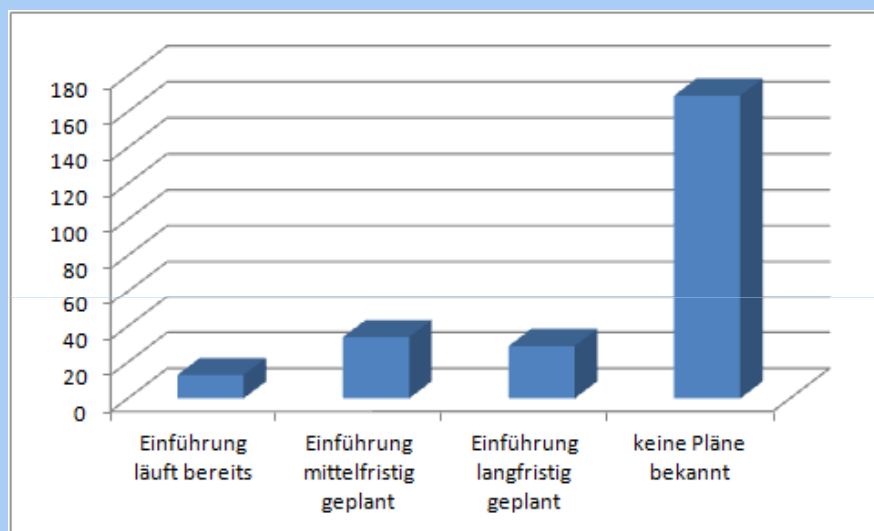


## Aktuelle Anbieter-Marktstudie\* zeigt Vielfalt

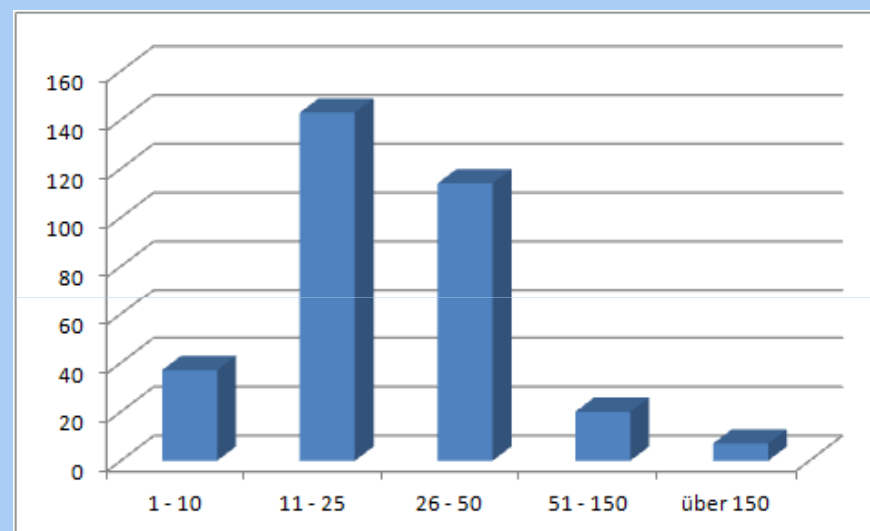
Anbieter	Produkt	Enterprise Vault (Archivierungslösung)	Modul eines umfassenden ECM / DMS	Managed Service-Lösung (Cloud, SaaS)
ARTEC IT Solutions AG	EMA Enterprise Managed Archive	X	X	X
BOO Technologies GmbH & Co. KG	EMM - Enterprise Mail Management	X		
ByteAction GmbH	BytStorMail	X	X	X
CSB-System AG	CSB-System		X	
d.velop AG	digital business solution (dbs)   e-mail management		X	
DocuWare AG	DocuWare		X	
GRUPPEMEDIA	MailSecurer	X		
GSD Software mbH	DOKUframe	X	X	
H&S Informations Management GmbH	Metalogix Archive Manager-Exchange Edition	X	X	X
H&S InformationsManagement GmbH	PAM for Notes Edition	X	X	X
IQDoQ GmbH	HyperDoc LINK for E-Mail		X	
ITyX AG	Mediatrix		X	X
LWsystems GmbH & Co. KG	Benno MailArchiv	X		X
Multi-Support Deutschland GmbH	MultiArchive / MultiMail	X	X	X
OPTIMAL SYSTEMS GmbH	OS ECM	X	X	
PROCAD	PRO.FILE		X	
REDDOXX GmbH	REDDOXX Maildepot	X		
rent-a-brain GmbH	iMarc	X		
SAPERION AG	SAPERION		X	
SER Solutions Deutschland GmbH	DOXIS4 Gateway Services	X	X	
T-Systems International GmbH	ImageMaster		X	X
windream GmbH	windream Exchange	X	X	

\* Die vollständige Studie von B&L wird voraussichtlich ab Anfang August 2012 zur Verfügung stehen ([www.bul-consulting.de](http://www.bul-consulting.de))

## Aktuelle Anwenderbefragung\* zeigt großen Bedarf



Wie viele E-Mails erhalten Sie täglich?



Wenn es noch keine revisions sichere Archivierung gibt, Ist deren Einführung geplant?

Anm.: 21% der Befragten gaben an, dass bereits revisions sicher archiviert wird.

\* Die vollständigen Ergebnisse einer von B&L und KVI IM Dialog gemeinsam erstellten Befragung von über 300 Anwendern werden voraussichtlich ab Q3/2012 verfügbar sein





# B&L Management Consulting GmbH

Die **B&L Management Consulting GmbH** versteht sich als Architekt für ECM und DMS. Das Unternehmen wurde 1996 gegründet und zählt zu den führenden anbieter- und produktneutralen DMS-Beratungshäusern in Deutschland. B&L begleitet Unternehmen von der Analyse über die Fachkonzeption, die Anbieterauswahl und Systemeinführung bis zur Übergabe an den Betrieb.

Zu den Beratungsschwerpunkten gehören zukunftsorientierte Bedarfswelder wie Dokumenten-Management, E-Mail-Management, Elektronische Signatur und Wissensmanagement. Dabei liegt der Fokus auf der prozessorientierten Integration der organisatorischen und technischen Aspekte der Lösungskonzepte.

Zur Unterstützung der Einführung von ECM/DMS-Lösungen bietet B&L Handlungsleitfäden, Checklisten und Beratungsprodukte wie die B&L-Potenzialanalyse, B&L-Expert und B&L Anbieterauswahl.

Zur Effizienzmessung und –Steigerung bereits etablierter DMS und ECM bietet B&L das Produkt B&L-Performance an.

**Kontakt:** B&L Management Consulting GmbH, Schumannstr. 41, 60325 Frankfurt am Main, Tel. 069-1330930, E-Mail [leger@bul-consulting.de](mailto:leger@bul-consulting.de), Internet [www.bul-consulting.de](http://www.bul-consulting.de)