



DMS EXPO

Leitmessen für Enterprise
Content Management

E-Mail-Management

Aktuelle Trends und Entwicklungen

Lothar Leger

B&L Management Consulting GmbH

www.bul-consulting.de

Wie bewahren Sie ein- und ausgehende geschäftsrelevante E-Mails auf?

**In Unterordner in der Mailbox verschieben
und elektronisch aufbewahren**

**einfach in der Mailbox im
Posteingang / in Gesendet lassen**

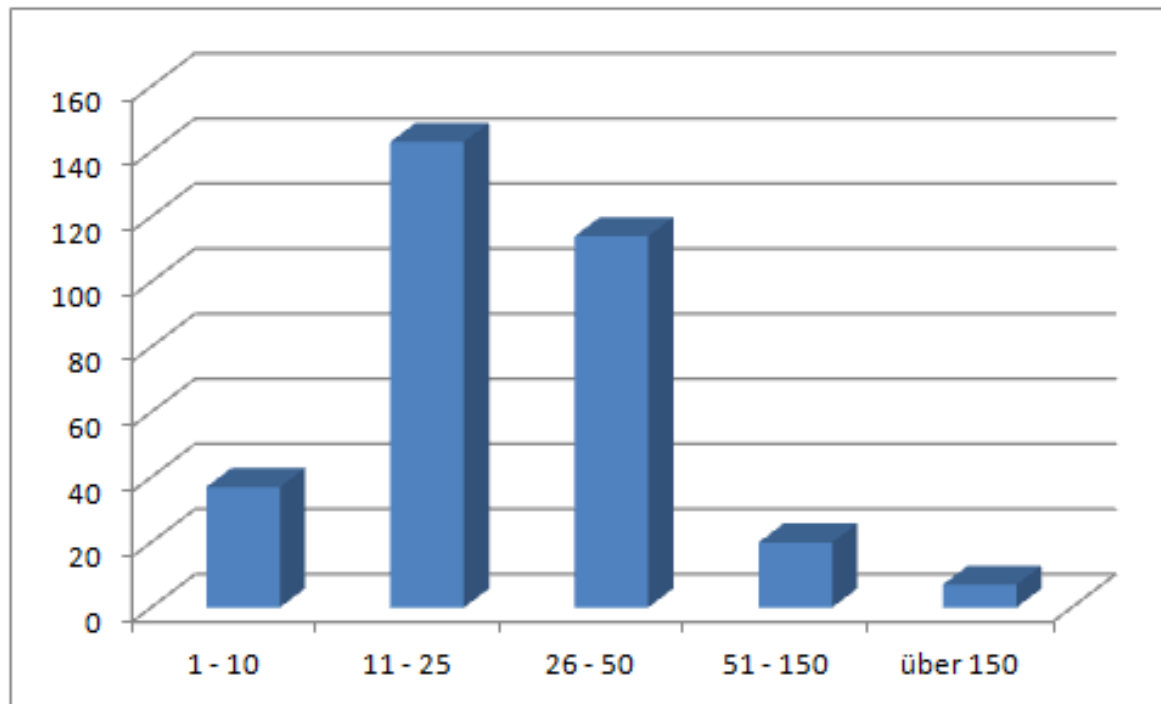
**elektronisch ablegen und
zusätzlich in Papier ausdrucken**

**sie werden automatisch in
unserem E-Mail-Archiv archiviert**

**nur in Papier (ausgedruckt)
ablegen und die E-Mail löschen**

Im Schnitt erhält jeder rund 25 E-Mails pro Tag.

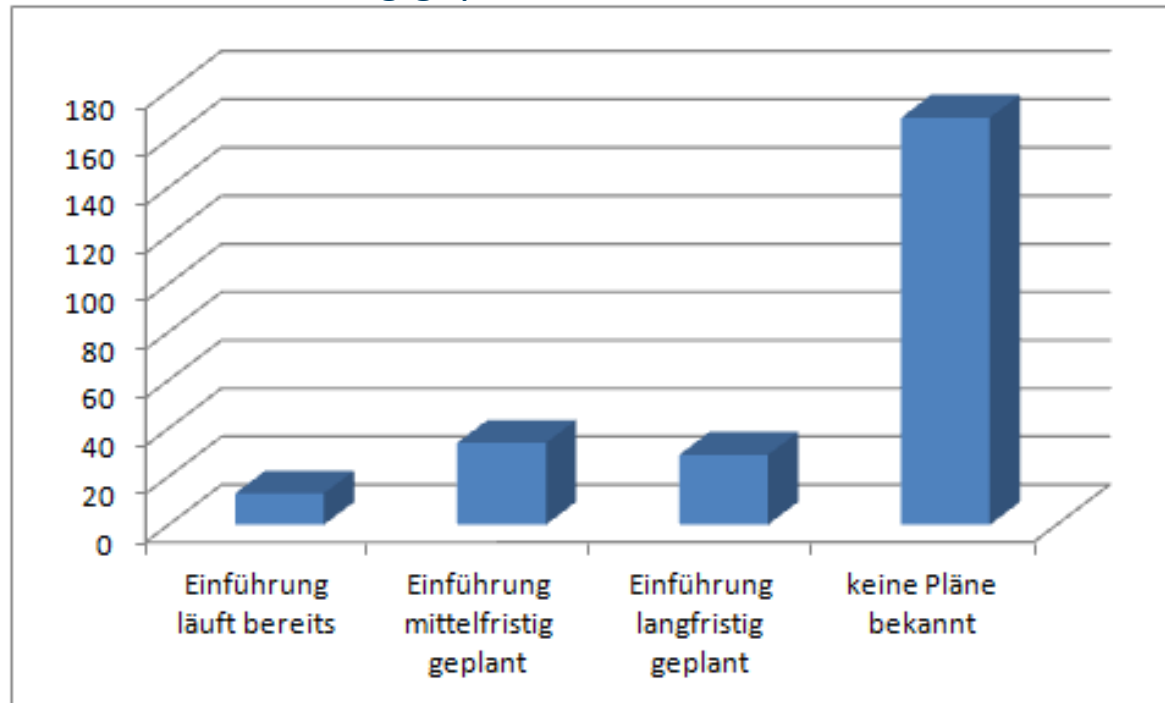
Wie viele E-Mails erhalten Sie täglich?



Quelle: Befragung von über 300 Anwendern, gemeinsam von B&L und der Zeitschrift KVI IM Dialog in 2012 erstellt.

Das Thema „revisionsssicher archivieren“ ist noch lange nicht bei allen angekommen.

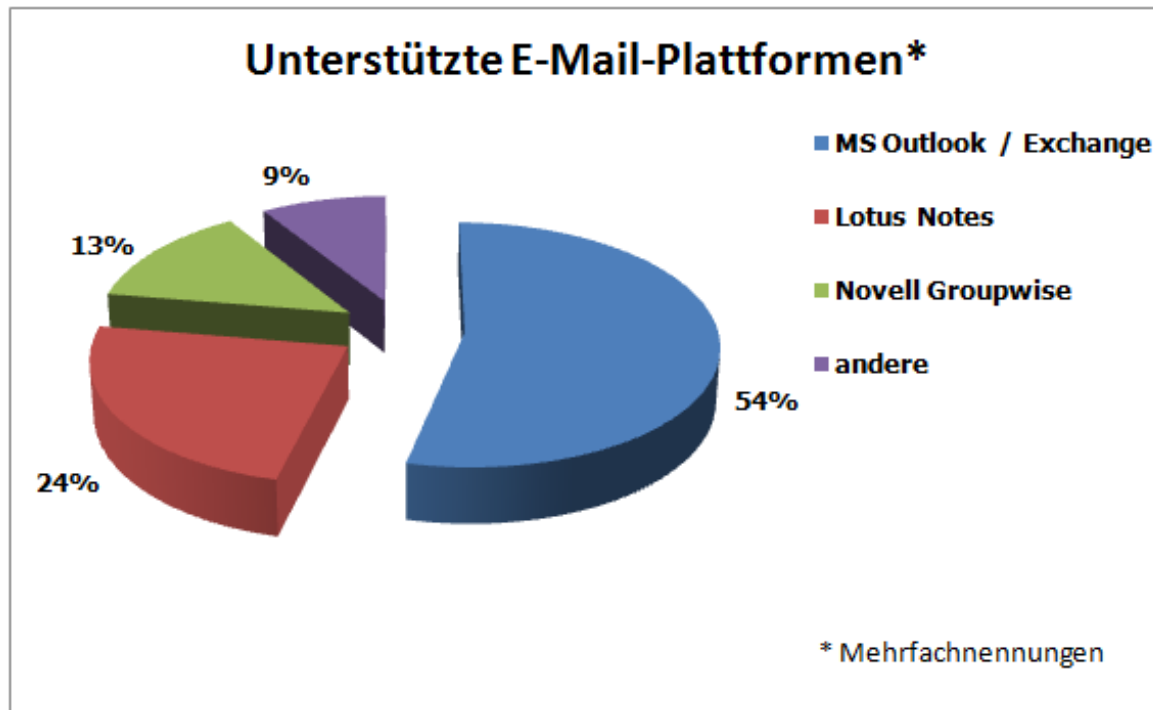
Wenn es noch keine revisionsssichere Archivierung gibt, ist deren Einführung geplant?



Anm.: 21% der Befragten gaben an, dass bereits revisionsssicher archiviert wird.

Quelle: Befragung von über 300 Anwendern, gemeinsam von B&L und der Zeitschrift KVI IM Dialog in 2012 erstellt.

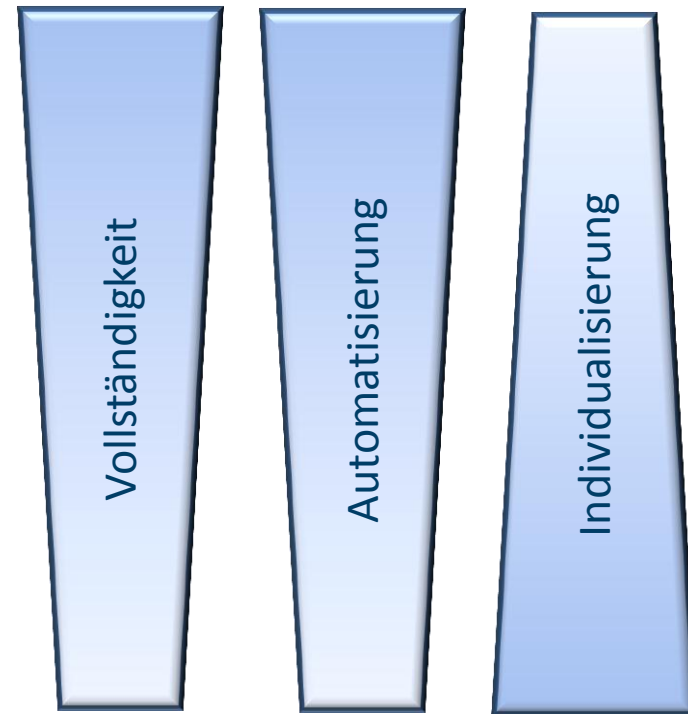
MS Outlook / Exchange ist nach wie vor die am häufigsten unterstützte Plattform.



Quelle: Anbieterstudie von B&L aus 2012

Die Anbieter unterscheiden sich u.a. im generellen Ansatz

- Vollständige Archivierung aller E-Mails (Stichwort „Enterprise Vault“)
- Vorgangsgestützte Archivierung (z.B. aus Fachanwendungen oder aus einer virtuellen Poststelle)
- automatisiertes Auslesen definierter E-Mail-Verzeichnisse
- benutzergesteuerte Archivierung (Stichworte „drag & drop“, „speichern unter“ oder „archivieren“)



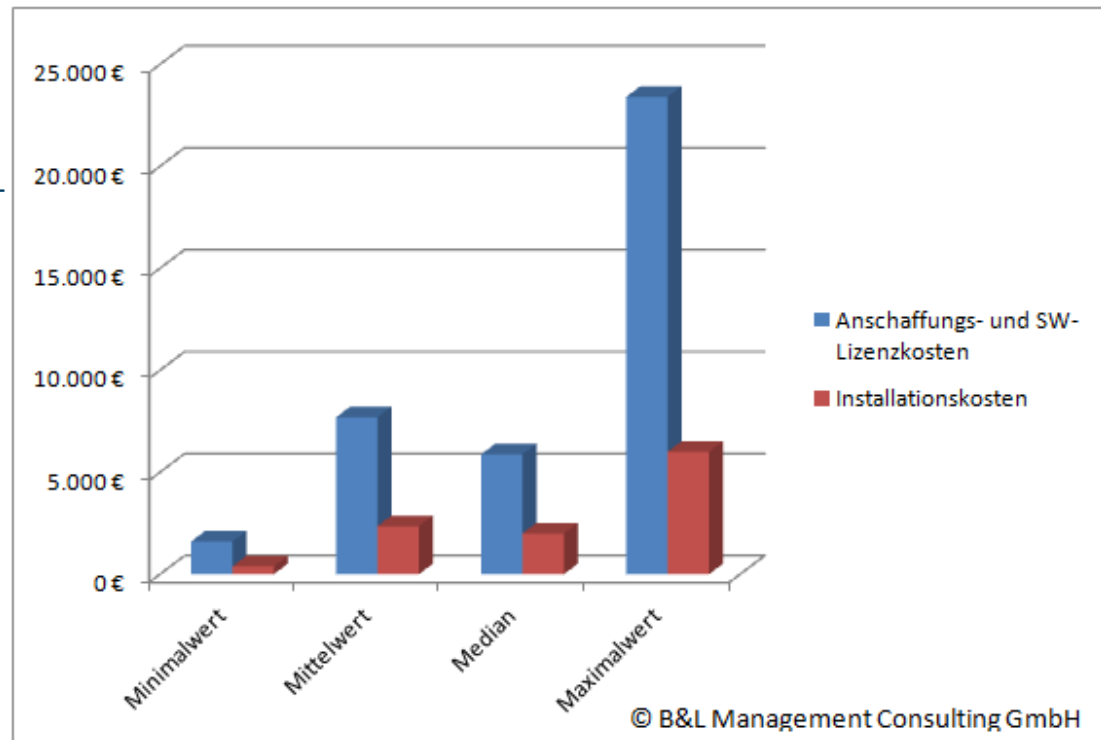
Die Anbieter unterstützen verschiedene Ansätze.

Anbieter	Produkt	Enterprise Vault (Archivierungslösung)	Modul eines umfassenden ECM / DMS	Managed Service-Lösung (Cloud, SaaS)
ARTEC IT Solutions AG	EMA Enterprise Managed Archive	X	X	X
BOO Technologies GmbH & Co. KG	EMM - Enterprise Mail Management	X		
ByteAction GmbH	BytStorMail	X	X	X
CSB-System AG	CSB-System		X	
d.velop AG	digital business solution (dbs) e-mail management		X	
DocuWare AG	DocuWare		X	
GRUPPEMEDIA	MailSecurer	X		
GSD Software mbH	DOKUframe	X	X	
H&S Informations Management GmbH	Metalogix Archive Manager-Exchange Edition	X	X	X
H&S InformationsManagement GmbH	PAM for Notes Edition	X	X	X
IQDoQ GmbH	HyperDoc LINK for E-Mail		X	
ITyX AG	Mediatrix		X	X
LWsystems GmbH & Co. KG	Benno MailArchiv	X		X
Multi-Support Deutschland GmbH	MultiArchive / MultiMail	X	X	X
OPTIMAL SYSTEMS GmbH	OS ECM	X	X	
PROCAD	PRO.FILE		X	
REDDOXX GmbH	REDDOXX Maildepot	X		
rent-a-brain GmbH	iMarc	X		
SAPERION AG	SAPERION		X	
SER Solutions Deutschland GmbH	DOXIS4 Gateway Services	X	X	
T-Systems International GmbH	ImageMaster		X	X
windream GmbH	windream Exchange	X	X	

Quelle: Anbieterstudie von B&L aus 2012

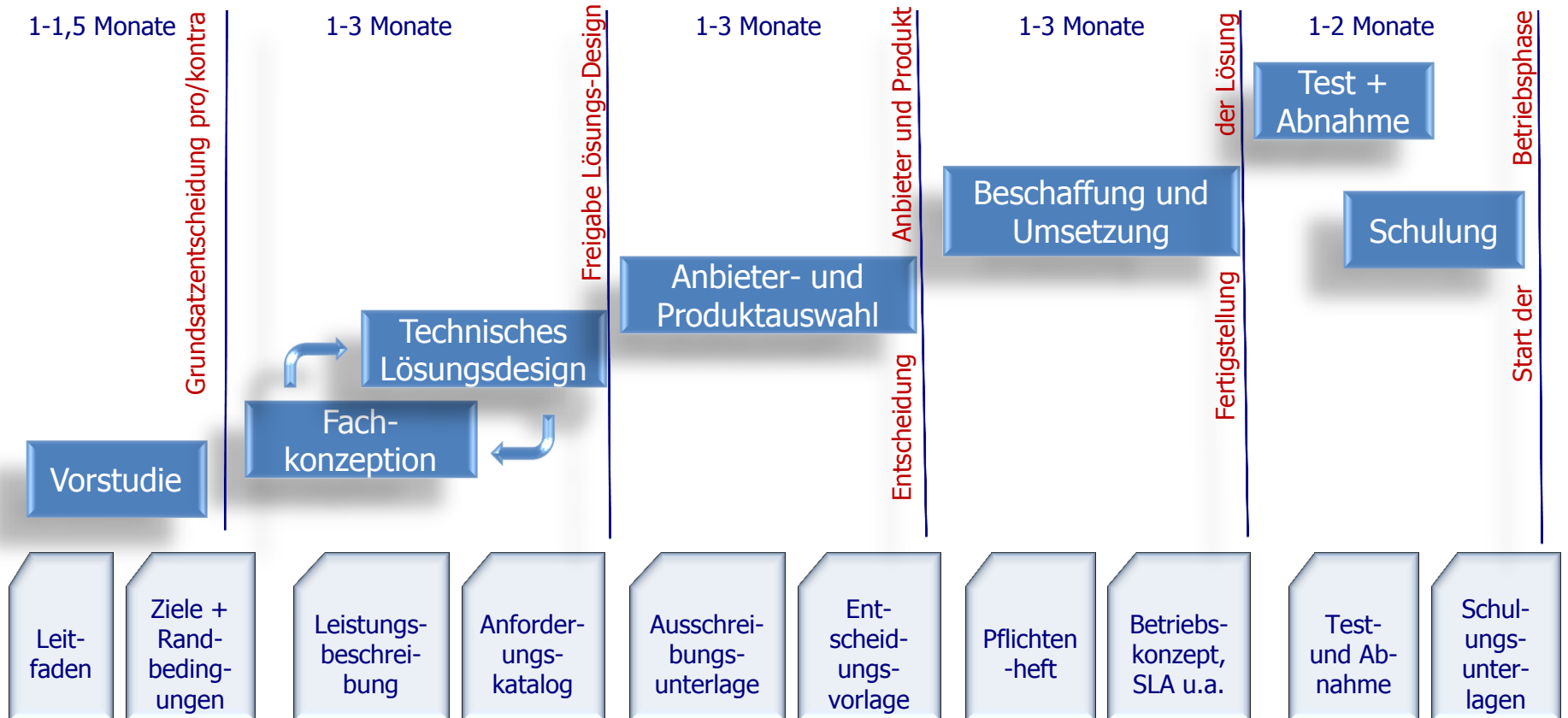
Auch bei mittelgroßen Lösungen* können schnell Kosten in Höhe von 50 T€ anfallen.

* Kosten für eine Beispielkonfiguration:
(1 Mailserver, 100 Arbeitsplätze, 200 Mailboxen, 100 GB Speichervolumen):
8 T€ für Lizenzen,
3 T€ für Basisinstallation,
+ Kosten für Konzeption, Produktauswahl und individuelles Customizing



Quelle: Anbieterstudie von B&L aus 2012

Tipp: Gehen Sie das Thema E-Mail-Management gleich richtig an. Und kalkulieren Sie genug Zeit ein.



Fazit und Ausblick

- Die Anbieter- und Produktlandschaft ist vielfältig und bietet umfangreiche Funktionalität
- Die Problematik, die sich mit der intensiven Nutzung von E-Mails ergeben kann, wird allerdings vielerorts (auf der Anwenderseite) noch vollkommen unterschätzt.
- De-Mail, E-Post, Facebook & Co. werden das Thema erweitern.

B&L unterstützt Sie ...

bei dem **Aufbau** eines E-Mail-Managements,

bei der **Prozessmodellierung**
und der **Konzeption**,

bei **Auswahlverfahren**,

durch die **Begleitung** der Umsetzung.

B&L, Architekten für ECM und DMS.

Vielen Dank für Ihr Interesse!
Besuchen Sie uns am VOI-Stand
Halle 5 Stand B52

oder kontaktieren Sie uns direkt:

B&L Management Consulting GmbH

Tel.: 069-1330930

E-Mail: info@bul-consulting.de

Internet: www.bul-consulting.de